

SureSense-mikrosirunlukija on kevyt ja ergonomisesti suunniteltu ja sitä on helppo käyttää sen yhteen painikkeeseen perustuvan käytön ansiosta. Lukija on pienikokoinen, ja siksi sitä on helppo pitää yhdessä kädessä skannauksen aikana eikä se pelota eläintä.

Mikrosirunlukija on yhteensopiva ISO FDX-B (15-numeroinen) -mikrosirujen kanssa ja se näyttää myös kehon lämpötilan Bio-Thermo -mikrosiusta ja muista yhteensopivista lämpötilaa mittaavista mikrosiusta.

Näissä mikrosiussa on sisäiset lämpötilamittarit ja ne tarjoavat tavan mitata eläimen ruumiinlämmön ilman mittausta peräsuolesta. Lisätietoja on osoitteessa www.surepetcare.com/bio-thermo ja tuotteen mukana toimitetussa ruumiinlämpöä mittaavista mikrosiusta kertovassa lehtisessä.

Tuotteen esittely

Laatikon sisältö

Tarkista, että sinulla on kaikki nämä osat

- ① SureSense-mikrosirunlukija
- ② USB-johto (vain laiteohjelmiston päivityksiä varten)
- ③ Ruumiinlämpöä mittaavista mikrosiusta kertova lehtinen

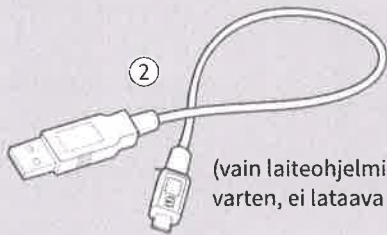
Paristot eivät kuulu toimitukseen

Paristolokero
laitteen takana

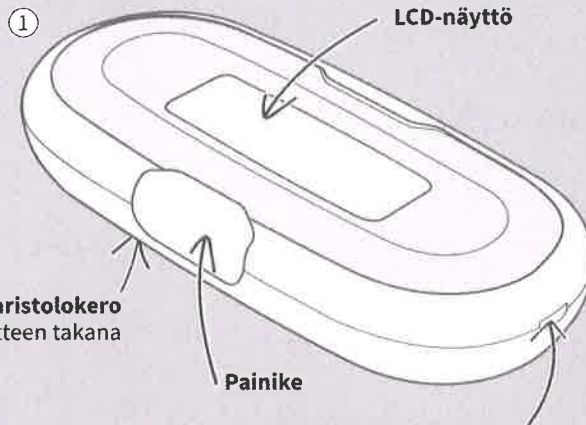
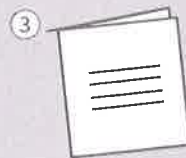
Painike

USB-portti

(vain laiteohjelmiston päivityksiä varten)



(vain laiteohjelmiston päivityksiä varten, ei lataava portti)



LCD-näyttö



Tärkeitä tietoja



LUE SEURAAVAT OHJEET HUOLELLISESTI JA SÄILYTÄ TÄMÄ KÄYTTÖOPAS MYÖHEMPÄÄ KÄYTTÖÄ VARTEN.

- Mikrosirun **tuotekoodi** ja **sarjanumero** ovat paristolokeron kannen sisäpuolella.
- Varmista, että sinulla on kaikki osat, jota on lueteltu **sivulla 61**.
- **Rekisteröi tuotteen takuu osoitteessa: surepetcare.com/suresense-warranty**
- Käytä ainoastaan laitteen mukana toimitettua USB-johtoa ja **älä laita tuotteeseen vieraita esineitä**.
- Tämä tuote ei **ole vedenpitävä**.
- Lukija **tarvitsee kaksi AA-alkaliparistoa**, jotka pitää laittaa paikalleen ja vaihtaa huolellisesti. **Älä käytä erityyppisiä** paristoja tai **uusia ja käytettyjä** paristoja yhtä aikaa. Jos **et aio käyttää** laitetta pitkään aikaan, **poista paristot laitteesta**.



Turvallisuusvaroitukset

- **Tämä tuote käyttää RFID-tunnistusta (Radio Frequency Identification) ja siksi se saattaa aiheuttaa häiriöitä herkissä lääketieteellisissä laitteissa kuten sydämentahdistajat ja näytöt, jotka ovat alle metrin etäisyydellä laitteesta.**
- Älä käytä tätä tuotetta, jos siitä puuttuu osia tai ne ovat viallisia tai kuluneita.
- **Pidä pienet osat lasten ja eläinten ulottumattomissa.** Lasten ei pidä antaa leikkiä SureSense-mikrosirunlukijalla. Laitte ei ole lelu eikä sitä pidä käyttää leluun. Mikrosirunlukijaa voivat kuitenkin käyttää yli 8-vuotiaat lapset ja myös valvonnan alla henkilöt, joiden fyysiset, aisteihin liittyvät tai henkiset ominaisuudet ovat rajoitetut.



Tekniset tiedot

Koko:

136mm (P) x 63mm (L) x 29mm (K) (5 3/8" x 2 1/2" x 1 1/8")

Paristojen kesto:

Kuusi kuukautta (tyypillisessä käytössä kolme skannausta päivässä, hyvälaatuiset AA-alkaliparistot)

Yhteensopivat mikrosirut:

ISO FDX-B (15-numeroinen)

Luettavissa oleva lämpötila-alue:

+33°C - (+43°C) (+91,4°F - (+109°F))

Jos mikrosirun lämpötila on tämän alueen ulkopuolella, näyttöön tulee siitä kertova symboli, lisätietoja sivulla 65.

Maksimiluketaisyys:

Enintään 95 mm (3 3/4")
mikrosirusta, riippuen mikrosirun
tyypistä ja suunnasta.

Varastointilämpötila:

-10 °C - (+70 °C) (+14°F - (+158°F))

Käyttölämpötila:

-5 °C - (+55 °C) (+23°F - (+131°F))

Käyttötaajuus:

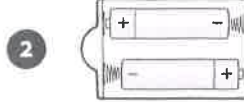
134 kHz (RFID)

AAx2 Paristot

Laita paristot paikalleen seuraavasti.



Poista paristolokeron kansi painamalla nuolta ja liu'uttamalla sitä pois päin keskeltä.



Laita paristot paikalleen ja varmista, että plus- ja miinusmerkit ovat oikein päin.



Tämä kuvake tulee näyttöön, kun paristot alkavat loppua. **Käytä aina kahta korkealaatuista AA-alkaliparistoa.**



Lukeman skannaaminen

Lue eläimen mikrosiru seuraavasti.



Käynnistä lukija painamalla painiketta. (Laitte sammuu automaattisesti, jos sitä ei käytetä)



Paina painiketta uudelleen ja etsi mikrosiru liikuttamalla lukijaa eläimen ympärillä noudattamalla yhtä alla kuvatuista **liikekuvioista**.



Kun lukija havaitsee mikrosirun, se näyttää sirun numeron ja mahdollisesti myös sirun lämpötilan.

Etsi mikrosiru pitämällä lukijaa eläimen kaulan lähellä ja liikuttamalla sitä toisen alla kuvatun liikekuvion mukaisesti.

Liikekuvio 1

Puolelta toiselle kehon yli



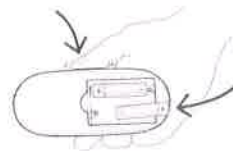
Liikekuvio 2

Ylös- ja alaspäin kehoa



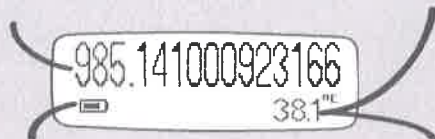
Lämpötilayksikön vaihtaminen (°C & °F)

Jos haluat vaihtaa lukijan lämpötilayksikön, poista ensin paristot. Pidä sen jälkeen lukijan painiketta painettuna, kun laitat paristot uudelleen paikalleen. Mikrosirun lämpötila näytetään nyt Fahrenheit-asteina. Jos haluat vaihtaa yksikön takaisin Celsius-asteiksi, toistayllä kuvattu toiminta.



Lukijan normaali näyttö on:

Mikrosirun 15-merkkinen ISO FDX-B -numero



Paristojen lataustason ilmaisin

Mikrosirun lämpötila

(vain lämpötilaa mittaavien mikrosirujen kohdalla)

Yksi seuraavista kuvakkeista korvaa lämpötilalukeman, jos se on **lukualueen ulkopuolella**:

Alle 33 °C
(91,4 °F)



Yli 43 °C
(109 °F)



Näky, kun lukija **etsii** eläimen mikrosirua.



Näky, kun **paristot ovat loppuneet**. Laita paristot pakalleen sivun 64 ohjeiden mukaisesti.



Laiteohjelmistopäivitykset

Laitteen mukana toimitettua USB-johtoa tarvitaan vain laiteohjelmistopäivityksiä varten eikä sitä voida käyttää laitteen paristojen lataamiseen tai toimittamaan virtaa laitteeseen. Lisätietoja ja laiteohjelmistopäivityksiä on osoitteessa: surepetcare.com/suresense-support



Vianetsintä

Lukija ei käynnisty: Varmista, että paristot on laitettu paikalleen oikeinpäin. Jos tämä ei ratkaise ongelmaa, vaihda paristot sivun 64 ohjeiden mukaisesti.

Lämpötilalukemaa ei näy: Jos lukija näyttää vain mikrosirun numeron, saattaa olla, että eläimessä ei ole lämpötilaa mittaavaa sirua.

Lukija ei löydä eläimen mikrosirua: Tämä saattaa johtua seuraavista syistä:

- Eläimen mikrosiru oli **skannauksen aikana lukualueen ulkopuolella**, eli sitä ei löydetty lukijalla skannatulta alueelta. Voit parantaa sirun löytämismahdollisuuksia käyttämällä jompaa kumpaa sivulla 64 kuvattua liikekuviota.
- Eläimessä ei ole yhteensopivaa mikrosirua tai ei sirua ollenkaan. **Lukija toimii vain eläimessä olevan 15-merkkisen ISO FDX-B -mikrosirun kanssa.**
- Joissakin eläimissä saattaa olla useampi kuin yksi mikrosiru, ja silloin toisiaan lähellä olevat sirut saattavat vaikuttaa lukijan toimintaan. Voit parantaa yhden sirun löytämismahdollisuuksia käyttämällä jompaa kumpaa sivulla 64 kuvattua liikekuviota.
- **Metalli saattaa häiritä lukijaa**, suorita skannaus kauempana isoista metalliesineistä, kuten metalliset pöydät.

Tarvitsetko edelleen apua?

Lisätukea tai yhteystietoja on osoitteessa: surepetcare.com/suresense-support