



**SURE**  
PETCARE

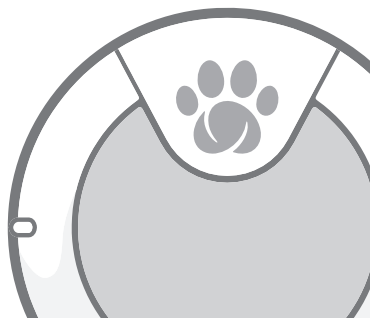
# Animo<sup>TM</sup>

Quick Start Guide

Schnellstartanleitung

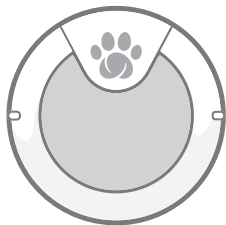
Pikaopas

Snabb guide



# What's in the box?

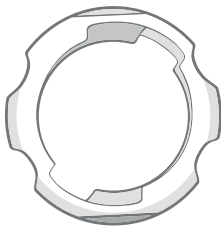
Was liegt bei? Mitä laatikossa on? Vad finns i lådan?



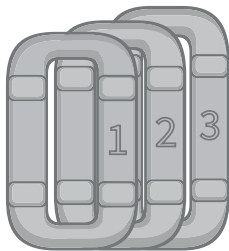
**Animo monitor**  
Animo-Monitor  
**Animo-monitori**  
Animo monitor



**CR2032 3V Lithium Battery**  
CR2032 3V Lithium-Batterie  
**CR2032 3V litium paristo**  
CR2032 3V litium batteri



**Collar mounting ring**  
Halsbandbefestigungsring  
**Asennusrenkas pantaan**  
Monteringsring till halsbandet



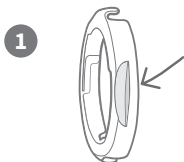
**Silicone bands**  
Silikonbänder  
**Silikonimuotti**  
Silikonform

**PLEASE RETAIN THIS MANUAL FOR FUTURE REFERENCE. BITTE BEWAHREN SIE DIESES**  
**HANDBUCH ZU REFERENZZWECKEN AUF! SÄILYTÄ TÄMÄ OHJE MAHDOLLISTA**  
**MYÖHEMPÄÄ TARVETTA VARTEN. FÖRVARA DENNA GUIDE FÖR EVENTUELLT SENARE BEHOV.**

# Fit the battery

Setzen Sie die Batterie ein! Aseta paristo.

Sätt i batteriet.

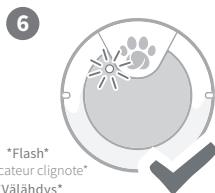
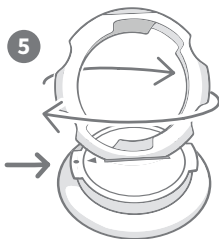
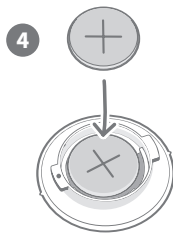
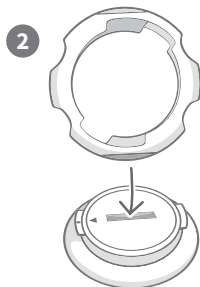


Use this tab or a coin

Nutzen Sie den zungenartigen Vorsprung am Ring oder eine Münze

Käytä rengasta tai kolikkoa

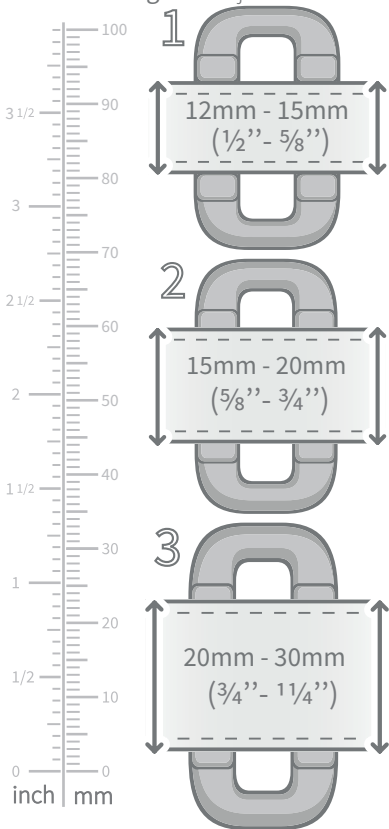
Använd ringen eller en slant



\*Flash\*  
\*Indicateur clignote\*  
\*Välähdys\*  
\*Glimman\*

# Select a silicone band

Auswählen des Silikonbandes    Valitse oikean kokoinen  
asennusrenkas    Välj rätt storleks monteringsring



To ensure the Animo is attached securely, please measure the width of your dog's collar and use the corresponding band.

Um sicherzustellen, dass Ihr Animo optimal befestigt werden kann, messen Sie bitte die Breite des Halsbandes und wählen Sie das passende Silikonband aus.

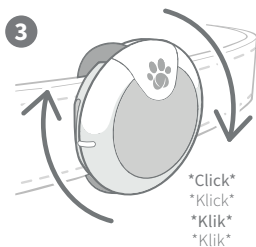
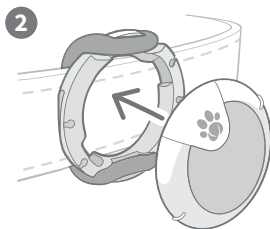
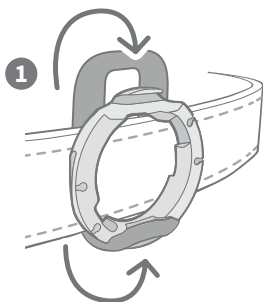
Mittaa pannaan leveys varmistaaksesi että valitset oikean kokoisen renkaan, jotta Animo pysyy hyvin paikoillaan

Mät halsbandets bredd för att säkerställa att du väljer den rätta storleken på ringen, så Animo hålls bra på plats

# Attach to a collar

Befestigung am Halsband Kiinnitä pantaan

Fäst i halsbandet



## Note:

When you need to change the battery, you can remove the Animo without detaching the mounting ring.

Zum Wechseln der Batterie können Sie Animo entfernen, ohne den Befestigungsring vom Halsband zu nehmen.

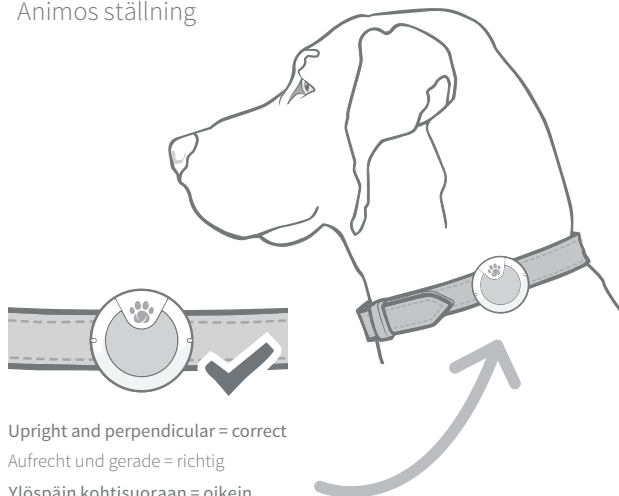
Huom: pariston vaihdon aikaan voit ottaa Animon irti asennusrenkaasta, koko rengasta ei tarvitse irrottaa.

Obs: vid byte av batteriet kan du ta bort Animo från monteringsringen, hela ringen behöver man inte lösgöra.

# Animo orientation

Ausrichtung des Animo Animon asento

Animos ställning



Upright and perpendicular = correct

Aufrecht und gerade = richtig

Ylöspäin kohtisuoraan = oikein

Rakt uppåt = rätt

Upside down or tilted = inaccurate data

Umgedreht und schief = ungenaue Daten

Alaspäin tai vinossa = väärin

Nedåt eller snett = fel



# Download the Animo app

Laden Sie die Animo App herunter!

Lataa ilmainen Animo app! Ladda gratis Animo app!

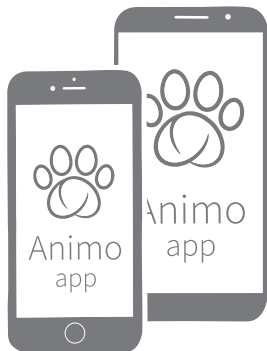


Download the free app now! The app will guide you through pairing, so please make sure Bluetooth is activated on your smartphone. Once everything is set up, it's time to start learning more about your furry friend with Animo!

Laden Sie jetzt die kostenlose App herunter! Die App führt Sie durch das Pairing. Stellen Sie daher sicher, dass Bluetooth auf Ihrem Smartphone aktiviert ist. Sobald alles fertig eingestellt ist, wird Ihnen Animo dabei helfen, mehr über Ihre Vierbeiner zu erfahren.

Lataa ilmainen app! Sen avulla muodostat laiteparin Animon ja älypuhelimesi välille, joten varmista että Bluetooth on päällä. Kun laitepari on valmis, on aika oppia uusia asioita karvaisesta kaveristasi Animon avulla!

Ladda gratis app! Med hjälp av appen bildar du ihopkoppling mellan Animo och din smartmobil, säkerställ att Bluetooth funktionen är aktiv. När ihopkopplingen är färdig då är det dags att lära sig nya saker om din lurviga vän med hjälp av Animo!



# Customer support

Kundenservice Asiakaspalvelu Kundtjänst



[surepetcare.com/support](https://surepetcare.com/support)



[enquiries@surepetcare.com](mailto:enquiries@surepetcare.com)



[facebook.com/surepetcare](https://facebook.com/surepetcare)



[instagram.com/surepetcare](https://instagram.com/surepetcare)



[twitter.com/surepetcare](https://twitter.com/surepetcare)



Copyright © SureFlap Ltd, trading as Sure Petcare,  
7 The Irwin Centre, Scotland Road, Dry Drayton,  
Cambridge CB23 8AR, United Kingdom

iBM001

July 2018

01392-EU\_03



Hereby, Sure Petcare, a trading name of SureFlap Ltd, declares that this Animo is in compliance with the essential requirements and other relevant provisions of EC Directives. The up-to-date Declaration of Conformity (DoC) may be consulted at [www.surepetcare.com/ecdoc](http://www.surepetcare.com/ecdoc)